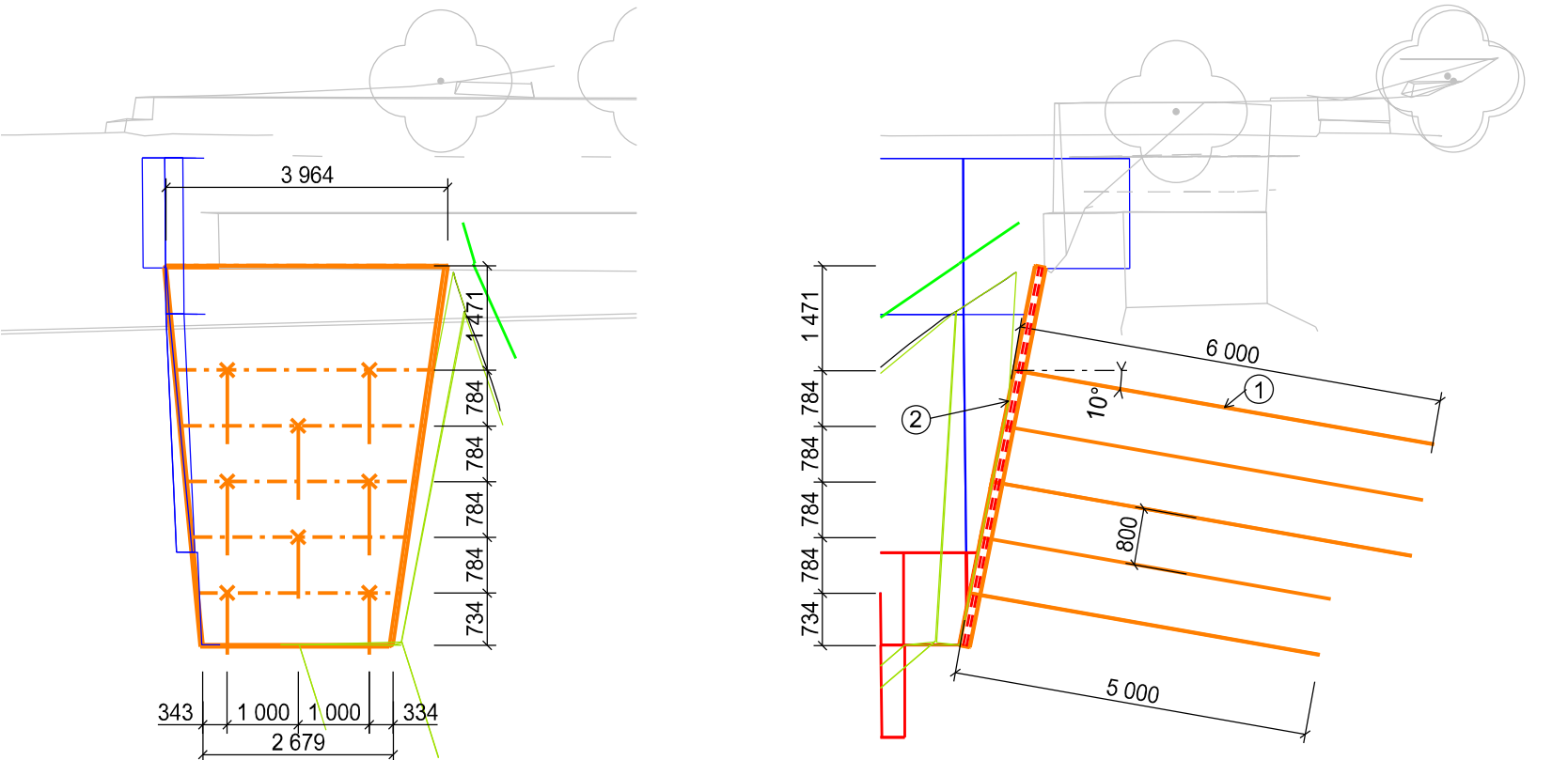


# Zajištění na pravém břehu

## Pohled B-B

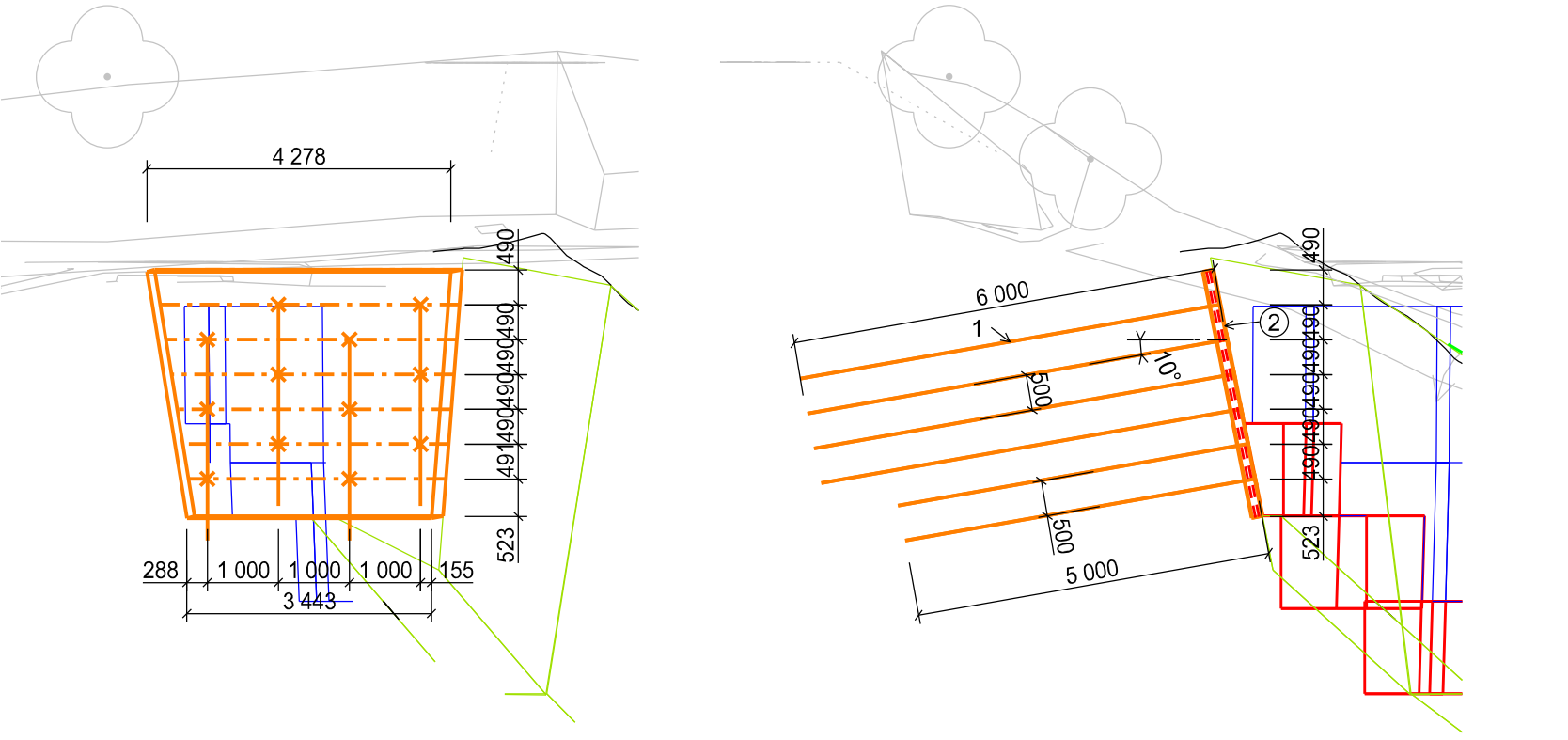
## ŘEZ 1-1



# Zajištění na levém břehu

## Pohled C-C

## ŘEZ 2-2



- LEGENDA:
- ① Hřebíky z betonářské výztuže pr. 25 mm
    - osazeny do vrtu průměru 89 mm
    - ve vrtu zality aktivovanou cementovou suspenzí c/v=2,2/1
  - ② Zajištění svahu stříkaným betonem třídy C25/30
    - nástřik v celkové tloušťce 150 mm
    - při obou površích vložena KARI síť 8/100 s dodržáním krytí 50 mm

- ZÁKLADOVÉ PRAHY - odlito po odbourání návodního líce na úroveň původních betonových "zásypů"
- PŘEDPOKLÁDANÝ TVAR RYBINY
- ZAJIŠTĚNÍ SVAHŮ HŘEBÍKOVÁNÍM
- VÝKOP PŘED NÁVODNÍM LÍCEM

AZ CONSULT, spol. s r.o.  
Číslo zakázky.....14/261  
Výrobek uvolněn k použití  
Datum.....③

Poznámka:  
VÝŠKOVÝ SYSTÉM: Bpv  
SOUŘADNICOVÝ SYSTÉM: JTSK

Odpor. proj.:	Ing. M. Komín	<b>AZCONSULT®</b> spol. s r. o. Klíšská 12, 400 01 Ústí nad Labem Tel.: 475 240 888 Tel/fax.: 475 240 864 E-mail: azconsult@azconsult.cz ČSN EN ISO 9001	
Vypracoval:	Ing. P. Vít		
Kontroloval:	Ing. J. Šíma		
Kraj:	Ústecký		
Místo:	Jezeří	Zn. souboru: ... Stupeň: DPS Formát: 2 x A4 Č. zak.: 14/261 Č. paré : Datum: I/2019 Měřítko: 1:100 Č. přílohy: D.2.5	
Objednatel:	Povodí Ohře, státní podnik, Bezručova 4219, 430 03 Chomutov		
Akce:	VD Jezeří - rekonstrukce - III. etapa		
Objekt:	SO 02 - Návodní líc		
Výkres:	Hřebíkování		